



Kawaii



Dein
KARTENSET
Step by Step
zu süßen
Motiven



Leon Römer

INHALT

- 3** **Material**
- 4** **So geht's Schritt für Schritt**
- 6** **Tipps & Tricks**
- 12** **Q & A mit Leon Römer**
- 14** **Mehr Kawaii Zeichenspaß**

Alles beginnt
mit einer guten
Vorbereitung und
dem richtigen
Material.



roter
Buntstift



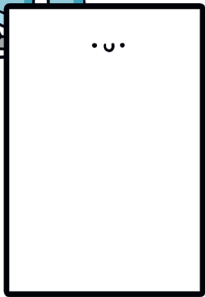
Fineliner



Bleistift



Radiergummi

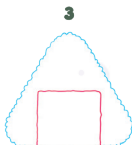
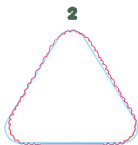
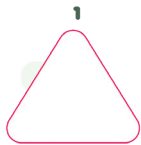


Papier

SO GEHT'S

Schritt für Schritt

- 1** Nimm deinen Bleistift und skizziere vorsichtig die Grundform deines Motivs.
- 2** Jede neue Linie zeichnest du in Rot, damit du sie gut sehen kannst.
- 3** Am Ende ziehst du die finalen Linien mit einem Fineliner nach.



4 Lass die Tinte gut trocknen,
dann radier die Bleistift- und
roten Linien vorsichtig weg.

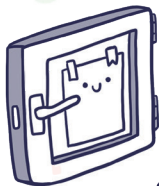
5 Jetzt kannst du deine Zeichnung
(bunt) ausmalen, und fertig ist dein
Kunstwerk!

Ganz einfach wie
1, 2, 3, 4, 5!



TIPPS & TRICKS

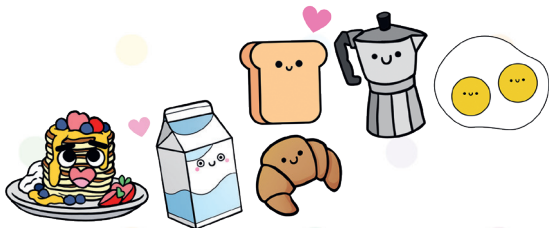
Abpausen



- 1 **Klebe eine der 55 Karten an das Fenster.**



- 2 **Halte ein neues Blatt Papier über die Karte und pause das Bild ab.**



Klappt das freie
Zeichnen noch nicht so
gut? Pause ein paar
der Motive ab, das
funktioniert immer!



TIPPS & TRICKS

Geometrische Formen



Alles fängt ganz klein an, sogar die größten Meister haben mal mit einem Strich angefangen!

Wenn du mit dem Zeichnen beginnst, kann es schwierig sein, aus dem Nichts etwas zu schaffen.

Beginne deshalb mit den großen Grundformen und baue Schritt für Schritt das ganze Bild auf.

Erst wenn die Grundlage steht, fügst du weitere Details hinzu.

In fast allen Motiven findest du einen Kreis, ein Quadrat, ein Rechteck oder ein Dreieck wieder. Schau genau hin und probiere es einfach mal aus!



Kreis



Quadrat



Rechteck



Dreieck



TIPPS & TRICKS

Der richtige Bleistift

Mit einem harten Bleistift zeichnest du feine, helle Linien. Das ist praktisch beim Skizzieren.

Aber ... harte Bleistifte lassen sich nicht so leicht ausradieren.

Ich selbst skizziere mit einem 2B-Bleistift oder einem noch weicheren.

Wenn du nur leicht aufdrückst, sieht man die Linien fast gar nicht, und du kannst sie ganz einfach wieder ausradieren.



sehr weich

weich

mittel

hart

sehr hart

Sorge auch für
einen sauberen
Radiergummi, sonst
machst du Flecken.



Q&A

mit Leon Römer

NAME:

Leon Römer

GEBURTSTAG:

29. November 1986

NATIONALITÄT:

Niederländisch

AUGENFARBE:

Braun

HOBBYS:

Zocken und natürlich Zeichnen!

LIEBLINGSSPIEL:

JRPG (Japanisches Rollenspiel)

HAT ANGST VOR:

Insekten

HAUSTIER:

Bruno, die Katze

MAG NICHT:

Schmutzige Hände

LIEBLINGSTIER:

Roter Panda

LIEBLINGSSÜSSIGKEIT:

Schokolade

ZEICHNET MIT:

Rechts

ICH ZEICHNE NICHT GERN:

Landschaften

LIEBLINGSKÜNSTLER:

Mark Rothko

ICH ZEICHNE AM LIEBSTEN:

Essen und Tiere

LIEBLINGSSTIFT/-BLEISTIFT:

Digitaler Zeichenstift

AM SCHWERSTEN ZU ZEICHNEN:


Fahrräder

LIEBLINGSESEN:

Pizza oder Sushi oder Ramen

LIEBLINGSFARBE:

Lila



Übe weiter,
und mit meinen
Tipps und
Tricks wirst du
immer besser!

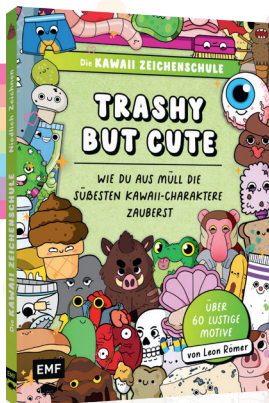
Nicht
schüchtern
sein. QR-Code
scannen und
mitzeichnen!

Scannen:



MEHR KAWAII ZEICHENSPASS

Der niederländische Kawaii-
Bestseller jetzt endlich auf Deutsch!



Impressum

Alle in diesem Produkt veröffentlichten Abbildungen sind urheberrechtlich geschützt und dürfen nur mit ausdrücklicher schriftlicher Genehmigung des Verlags gewerblich genutzt werden. Eine Vervielfältigung oder Verbreitung der Inhalte des Produkts ist untersagt und wird zivil- und strafrechtlich verfolgt. Das gilt insbesondere für Vervielfältigungen, Übersetzungen, Mikroverfilmungen und die Einspeicherung und Verarbeitung in elektronischen Systemen.

Die im Produkt veröffentlichten Aussagen und Ratschläge wurden von Verfasser und Verlag sorgfältig erarbeitet und geprüft. Eine Garantie für das Gelingen kann jedoch nicht übernommen werden, ebenso ist die Haftung des Verfassers bzw. des Verlags und seiner Beauftragten für Personen-, Sach- und Vermögensschäden ausgeschlossen.

Bei Fragen zur Produktsicherheit wenden Sie sich an:

Edition Michael Fischer GmbH

Kistlerhofstr. 70

81379 München

kontakt@emf-verlag.de

Bei der Verwendung im Unterricht ist auf dieses Produkt hinzuweisen.

Die automatisierte Analyse des Werkes, um daraus Informationen insbesondere über Muster, Trends und Korrelationen gemäß § 44b UrhG („Text und Data Mining“) zu gewinnen, ist untersagt.

EIN PRODUKT DER EDITION MICHAEL FISCHER

1. Auflage 2026

© 2026 Edition Michael Fischer GmbH

Cover, Layout und Satz: Sarah Lukic

Produktmanagement, Redaktion und Lektorat: Anna Hager

Bildnachweis: alle Illustrationen © Leon Römer

GTIN 4260478343832

Gedruckt in China

www.emf-verlag.de