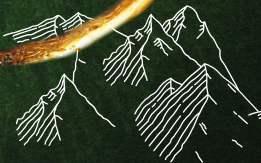


SPIELANLEITUNG

DAS QUIZ FÜR

HERR
DER
RINGE
FANS

EMF



SPIELIDEE

Mache dich auf aus dem friedlichen Auenland und erkunde die Weiten Mittelerde. Teste dein Wissen rund um die von J.R.R. Tolkien erschaffene fantastische Welt und rätsle dich – alleine oder gemeinsam mit anderen mutigen Ringträgern – durch die Abenteuer von Bilbo, Frodo, Gandalf und ihren Wegbegleitern. Testet euer Wissen und rätselt euch durch 128 knifflige Fragen in drei Schwierigkeitsgraden: für junge Ringträger, fortgeschrittene Abenteurer und geniale Meisterdiebe.

Wer beweist, dass er ein wahrer Herr-der-Ringe-Fan ist, und wer wird schon bei den leichtesten Fragen scheitern? Seid ihr bereit für die große Herausforderung?



SPIELVOR- BEREITUNG

Die Fragen im Quiz sind in drei Schwierigkeitsgrade unterteilt und farblich sowie durch Ringe gekennzeichnet: für junge Ringträger (grün), fortgeschrittene Abenteurer (blau) und Meisterdiebe (rot). Ihr könnt entweder nur mit den Karten einer Schwierigkeitsstufe spielen oder ihr nehmt mehrere gleichzeitig. Mischt die ausgewählten Spielkarten und legt die übrigen Karten zur Seite. Achtet darauf, dass ihr euch dabei nicht die Lösungen anseht, die jeweils auf den Rückseiten der Fragen ganz unten auf den Karten zu finden sind!

Es gibt sowohl offene Fragen als auch Fragen mit einer Auswahl an Antwortmöglichkeiten, von denen eine oder mehrere zutreffend sein können. Die Fragen testen euer Wissen aus den Büchern sowie aus den Filmen.

SPIEL ABLAUF

Ihr könnt das Quiz alleine, zu zweit oder in einer großen Runde spielen. Dabei gibt es mehrere Spielvarianten.

VARIANTE: IN EINER GRUPPE (JEDE*R GEGEN JEDE*N)

Wer zuletzt einen Band der Herr-der-Ringe-Reihe gelesen hat, beginnt als Quizmaster. Diese Person nimmt den Kartenstapel so in die Hand, dass die anderen ihn nicht einsehen können, und liest die Frage der obersten Karte laut vor. Nun schreibt jeder Ringträger seine Antwort verdeckt auf einen Zettel. Dann verkündet der Quizmaster die Lösung und verteilt jeweils einen Punkt an alle, die die richtige Lösung notiert haben. Dafür müsst ihr alle korrekten Antworten benennen. Fehlt eine Antwort, ihr habt eine Antwort zu viel oder eine falsche

Antwort genannt, erhaltet ihr keine Punkte. Wenn nur eine Person die richtige Lösung wusste, erhält sie dafür zwei Punkte.

Nachdem eine Karte gespielt wurde, wird sie umgedreht hinten in den Stapel zurückgesteckt, sodass die Frage auf der Rückseite später im Quiz vorkommt.

Wechselt euch als Quizmaster nach jeder Runde mit beispielsweise zehn Fragen ab, damit jede*r einmal Fragen stellen und beantworten darf.

VARIANTE: IN EINER GRUPPE (SCHNELL SEIN LOHNT SICH)

Ähnlich wie in der vorigen Variante wird auch hier vom Quizmaster die Frage an die gesamte Gruppe gestellt. Doch diesmal darf nur der Ringträger antworten, der am schnellsten die Hand hebt und daraufhin vom Quizmaster aufgerufen wird. Sollte die Antwort falsch sein, verliert die Person einen Punkt und der Quizmaster ruft jemand anderen auf. Wenn die Antwort richtig ist, erhält der Ringträger einen Punkt.

Wechselt euch auch hierbei nach einer bestimmten Anzahl von Fragen als Quizmaster ab.

VARIANTE: IN EINER GRUPPE (MIT TEAMS)

Statt dass jede*r für sich antwortet, könnt ihr auch mit Teams spielen. Dabei bestimmt ihr zunächst zwei oder drei gleich große Teams, die gegeneinander antreten, sowie einen Quizmaster. Nun verläuft das Duell ähnlich wie in der vorigen Variante, bei der nur der Ringträger antworten darf, der sich schnell genug gemeldet hat und daraufhin vom Quizmaster aufgerufen wurde. Anders als bei der vorigen Variante darf sich innerhalb der Teams aber beraten werden und die gesammelten Punkte werden pro Team zusammengezählt. Achtung, dies gilt aber auch für die Minuspunkte bei falschen Antworten!

VARIANTE: ZU ZWEIT

Ihr könnt natürlich auch zu zweit spielen. Dabei wechselt ihr euch jeweils nach einem Block von zehn Fragen als Quizmaster ab und stellt euch gegenseitig die Fragen. Pro genau richtiger Antwort könnt ihr einen Punkt sammeln. Falsche Antworten, zu viele oder zu wenige Antworten erhalten keinen Punkt.

VARIANTE: ALLEINE

Bei dieser Variante beantwortest du selbst die Fragen. Da die Lösungen jeweils auf den Rückseiten der Karten ganz unten zu finden sind, ist Schummeln ausgeschlossen!

ZIEL DES SPIELS

Ihr könnt mit Punktevergabe spielen. Natürlich macht das Quiz genauso viel Spaß, wenn ihr euer fantastisches Wissen einfach so testet!

Wenn ihr mit der Punktevergabe spielt, notiert der Quizmaster, welcher Ringträger wie viele Punkte gesammelt hat. Nach jeder Runde wird zusammengezählt, und wer die meisten Punkte erreicht hat, gewinnt das Spiel. Anschließend wählt ihr einen neuen Quizmaster für die nächste Runde und das Spiel beginnt von vorne.

IMPRESSUM

Alle in diesem Produkt veröffentlichten Abbildungen sind urheberrechtlich geschützt und dürfen nur mit ausdrücklicher schriftlicher Genehmigung des Verlags gewerblich genutzt werden. Eine Vervielfältigung oder Verbreitung der Inhalte des Produkts ist untersagt und wird zivil- und strafrechtlich verfolgt. Das gilt insbesondere für Vervielfältigungen, Übersetzungen, Mikroverfilmungen und die Einspeicherung und Verarbeitung in elektronischen Systemen. Die im Produkt veröffentlichten Aussagen und Ratschläge wurden von Verfasser und Verlag sorgfältig erarbeitet und geprüft. Eine Garantie für das Gelingen kann jedoch nicht übernommen werden, ebenso ist die Haftung des Verfassers bzw. des Verlags und seiner Beauftragten für Personen-, Sach- und Vermögensschäden ausgeschlossen.

Die automatisierte Analyse des Werkes, um daraus Informationen insbesondere über Muster, Trends und Korrelationen gemäß § 44b UrhG („Text und Data Mining“) zu gewinnen, ist untersagt.

Bei der Verwendung im Unterricht ist auf dieses Produkt hinzuweisen.

EIN PRODUKT DER EDITION MICHAEL FISCHER

1. Auflage 2024

© 2024 Edition Michael Fischer GmbH,
Donnersbergstr. 7, 86859 Igling

Autor: Tobias M. Eckrich

Covergestaltung, Layout und Satz: Theresa Maringer
Produktmanagement und Lektorat: Charlotte Faul

Bildnachweis: © tranac/Shutterstock, © QatlasMaps/Shutterstock,
© goja1/Shutterstock, © SimoneN/Shutterstock, © Joorkan/Shutterstock,
© AdrianK888/Shutterstock, © Digimanselector/Shutterstock,
© Mariarangs/Shutterstock, © Felipe Santana/Unsplash.

Dieses Spiel ist kein offizielles Lizenzprodukt und wurde weder vom Tolkien Estate, HarperCollins Publishers oder Klett-Cotta, noch von Middle-earth Enterprises oder Warner Bros. Entertainment Inc. autorisiert, genehmigt oder lizenziert.

GTIN 4260478342514

Printed in China

www.emf-verlag.de