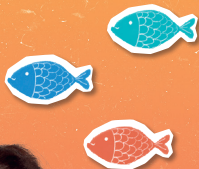


Kaddy Arendt

**Checkerin  
MARINA**



**CHECKST  
DU'S?**

**Das Spiel**

**Spielanleitung**



**EMF**





## **SPIELIDEE**

Hey ihr! Ja, genau ihr!

Ich bin's: Marina – Checkerin Marina!

Ich freu mich voll, dass ihr Lust habt,  
euch meinen coolen Challenges und  
kniffligen Quizfragen zu stellen!

Dabei geht's ans Eingemachte:  
Wir finden heraus, wer hier der oder  
die ultimative Checker\*in ist!

Ob mit klugem Köpfchen oder mit  
Action-Power – dieses Spiel hat's in sich!  
Bereit? Dann los!

# SPIELVORBEREITUNG

Bevor ihr beginnen könnt, braucht ihr:

- Einen gut gemischten Quizfragen-Stapel, bestehend aus 64 Karten mit Fragen zu allen möglichen Themen – von Astronaut\*in bis Zaubern!
- Einen gut gemischten Challengekarten-Stapel, bestehend aus 64 Karten mit coolen Mini-Missionen, die euch so richtig herausfordern werden!



Gegenstände,  
die ihr für die  
Challenges braucht,  
findet ihr weiter  
hinten

- Zettel und Stift zum Notieren der Punkte
- Und natürlich: richtig gute Laune und coole Mitspieler\*innen!



Setzt euch gemütlich zusammen – am besten im Kreis, auf dem Boden oder auf einem fliegenden Teppich (na gut ... Stühle tun's auch) – und legt beide Kartenstapel mit den Quizfragen und Challenges gut gemischt in die Mitte.

## SPIELREGELN

Wer als Letztes eine Folge **Checkerin Marina** geschaut hat, beginnt das Spiel und darf entscheiden: Willst du eine Quizfrage oder eine Challenge spielen? Auf jeder Kartenrückseite kannst du sehen, worum es im Groben auf der Karte gehen wird.

### **Entscheidest du dich für eine QUIZFRAGE?**

Dann zieht die Person nach dir eine Fragekarte für dich und liest sie laut vor. Auf der Karte ist immer eine Frage mit 4 Antwortmöglichkeiten angegeben. Du musst nun antworten, indem du den Buchstaben der Antwort nennst, die du für richtig hältst. Du hast nur einen Versuch.

Die Person mit der Karte dreht sie dann und liest die Antwort vor – sie steht klein auf dem Kopf gedruckt unten auf der Karte. Hast du die richtige Antwort gegeben, erhältst du 1 Punkt.

Es gibt auch Quizfragen, die besonders schwierig sind. Du erkennst sie am blauen Ausrufezeichen-Symbol. Gibst du hier die korrekte Antwort, bekommst du sogar 2 Punkte! Notiere deine Punkte auf dem Zettel. Antwortest du falsch, gehst du leider leer aus.



Dann ist die nächste Person an der Reihe und darf wählen, ob sie eine Quizfrage oder eine Challenge spielen möchte.

### **Entscheidest du dich für eine CHALLENGE?**

Du ziehst eine Challengekarte. Auf der Karte ist beschrieben, was du tun musst. Hast du die Challenge geschafft, erhältst du 1 Punkt. Falls nicht, gehst du leider leer aus.

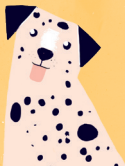
Dann ist die nächste Person an der Reihe und darf wählen, ob sie eine Quizfrage oder eine Challenge spielen möchte.

### **Ihr spielt so lange, bis ihr alle jeweils 4-mal an der Reihe wart.**

Dann zählt ihr, wer von euch die meisten Punkte sammeln konnte. Diese Person ist der oder die Checker\*in des Tages!

Solltet ihr einen Gleichstand haben, zieht ihr eine Challengekarte – aber Achtung, es darf keine Team-Challenge sein. Spielt diese gegeneinander. Wer von euch dann besser abschneidet, gewinnt. Sollte es wieder in einem Gleichstand enden, teilt ihr euch den Sieg und seid die Checker\*innen des Tages!

Alle anderen bekommen einen fetten Applaus und schnappen sich die nächsten Karten für eine Revanche!



## CHECKER\*INNEN-TIPPS VON MARINA



Keine Ahnung?  
Einfach mal raten –  
vielleicht triffst du ja  
doch ins Schwarze!

Challenge zu  
schwer? Augen zu und  
durch! MUT wird hier  
großgeschrieben.



Und ganz wichtig:  
fair bleiben!  
Hier steht der Spaß  
im Vordergrund!

Auf die Plätze,  
fertig – loschecken!

Bist DU Checker\*in genug?  
Let's check this out!



## TEAM-VARIANTE

In der Team-Variante spielt ihr, wie gerade beschrieben, aber nun in Zweierteams. Bei den Quizfragen dürft ihr euch beraten und dann gemeinsam entscheiden, welche Antwort ihr geben möchtet. Bei den Challenges dürft ihr euch absprechen und wählen, wer von euch beiden die Challenge machen soll.

Ihr spielt so lange, bis alle 4-mal an der Reihe waren. Das Team, das dann die meisten Punkte hat, gewinnt.

## KOOPERATIVE VARIANTE

Ihr könnt das Spiel natürlich auch alle miteinander spielen. In dieser Variante spielt ihr **insgesamt 10 Runden**. Ihr entscheidet gemeinsam, ob ihr eine Quizfrage beantworten oder euch einer Challenge stellen wollt.



Eine Person zieht eine Karte und liest sie vor. Bei einer Quizfrage bestimmt ihr gemeinsam als Team eure Antwort. Wichtig: Wer die Karte vorliest, darf nicht mitraten!

Bei einer Challenge entscheidet ihr gemeinsam, wer von euch antreten soll, um euch den Punkt zu sichern. Pro Karte, die ihr schafft (Challenge oder Quizfrage), sammelt ihr 1 Punkt fürs Team.

**Bei manchen Quizfragen könnt ihr sogar 2 Punkte fürs Team sammeln!** Nach 10 Karten ist das Spiel vorbei.

Schaut dann in der Tabelle nach,  
wie gut ihr abgeschnitten habt:



10 oder mehr  
Punkte

Boah! Ihr seid Checker\*innen  
durch und durch! Und dazu  
auch noch ein Megateam!  
Herzlichen Glückwunsch!

7–9 Punkte

Das war richtig gut!  
Ihr habt die Checker\*innen-  
skala fast gesprengt! Beim  
nächsten Mal schafft ihr's  
bestimmt bis nach ganz oben!

4–6 Punkte

Wow, ihr habt gerockt!  
In euch steckt wahres  
Checker\*innenblut! Noch  
ein bisschen Übung – und  
dann geht's für euch  
nur noch nach oben!

0–3 Punkte

Das war schon ganz gut –  
aber da geht sicher noch ein  
bisschen was, oder?  
Versucht es doch gleich  
noch mal!

# DAS BRAUCHT IHR FÜR DIE CHALLENGES

Hier findet ihr eine Liste von haushaltsüblichen Gegenständen, die ihr schon mal bereitlegen könnt, bevor es losgeht. Dann habt ihr sie gleich zur Hand, wenn ihr sie für eine Challenge braucht! Ihr werdet aber nie alle von ihnen benötigen.

Das sind die Gegenstände, die ihr im gesamten Spiel braucht:

- 0,5-Liter-PET-Flasche (halb voll)
- 1,5-Liter-PET-Flasche (voll)
- 1 Packung Taschentücher
- 3 Bücher
- Alufolie
- (Bunt-)Stifte
- Esslöffel
- Küchenwaage
- Hohes Gefäß
- Luftballons
- Messbecher
- 2 Münzen
- Schere
- Smartphone mit Stoppuhr und Internetzugang
- Tasse
- Trinkhalme
- Wattepad
- Würfel
- Zettel



## Tipp für Eltern:

Wollt ihr dieses Spiel unterwegs spielen, bereitet die Challenges am besten vor eurem Ausflug vor und packt die benötigten Gegenstände ein. So seid ihr perfekt ausgerüstet für jeden Trip!

# IMPRESSUM

Alle in diesem Produkt veröffentlichten Abbildungen sind urheberrechtlich geschützt und dürfen nur mit ausdrücklicher schriftlicher Genehmigung des Verlags gewerblich genutzt werden. Eine Vervielfältigung oder Verbreitung der Inhalte des Produkts ist untersagt und wird zivil- und strafrechtlich verfolgt. Das gilt insbesondere für Vervielfältigungen, Übersetzungen, Mikroverfilmungen und die Einspeicherung und Verarbeitung in elektronischen Systemen.

Die im Produkt veröffentlichten Aussagen und Ratschläge wurden von Verfasser und Verlag sorgfältig erarbeitet und geprüft. Eine Garantie für das Gelingen kann jedoch nicht übernommen werden, ebenso ist die Haftung des Verfassers bzw. des Verlags und seiner Beauftragten für Personen-, Sach- und Vermögensschäden ausgeschlossen.

Bei Fragen zur Produktsicherheit wenden Sie sich an: Edition Michael Fischer GmbH, Kistlerhofstr. 70, 81379 München oder kontakt@emf-verlag.de

Bei der Verwendung im Unterricht ist auf dieses Produkt hinzuweisen.

Die automatisierte Analyse des Werkes, um daraus Informationen insbesondere über Muster, Trends und Korrelationen gemäß § 44b UrhG („Text und Data Mining“) zu gewinnen, ist untersagt.

EIN PRODUKT DER EDITION  
MICHAEL FISCHER

1. Auflage 2026

© 2026 Edition Michael Fischer GmbH

© 2026 eine Produktion der megaherz GmbH für den Bayerischen Rundfunk / Lizenz von megaherz GmbH durch Cine-Consult Patrick Metyas e.K.

Spieleautorin: Kaddy Arendt

Cover, Layout und Satz: Nathaly Téllez

Produktmanagement und Lektorat:  
Daniela Platz

Bildnachweis:

Illustrationen:

Rebekka Heidenberger, Carolin Flammang,  
Alisa Wimmer / megaherz;

Checkerin-Marina-Fotos:  
Hans-Florian Hopfner / megaherz.

GTIN 4260478343801

Printed in China

www.emf-verlag.de

